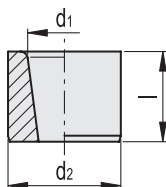


MATERIALE

Acciaio temprato (60 ±2 HRC).

CARATTERISTICHE E APPLICAZIONI

Le bussole guida GN 179.1 hanno il foro conico per ottimizzarne l'impiego con i pistoncini GN 817.5 (vedi pag. 765).



Codice	Descrizione	d1	d2.n6	l	⚖
GN.51051	GN 179.1-6-10	6	10	8	2
GN.51061	GN 179.1-8-12	8	12	10	6
GN.51071	GN 179.1-10-15	10	15	12	12